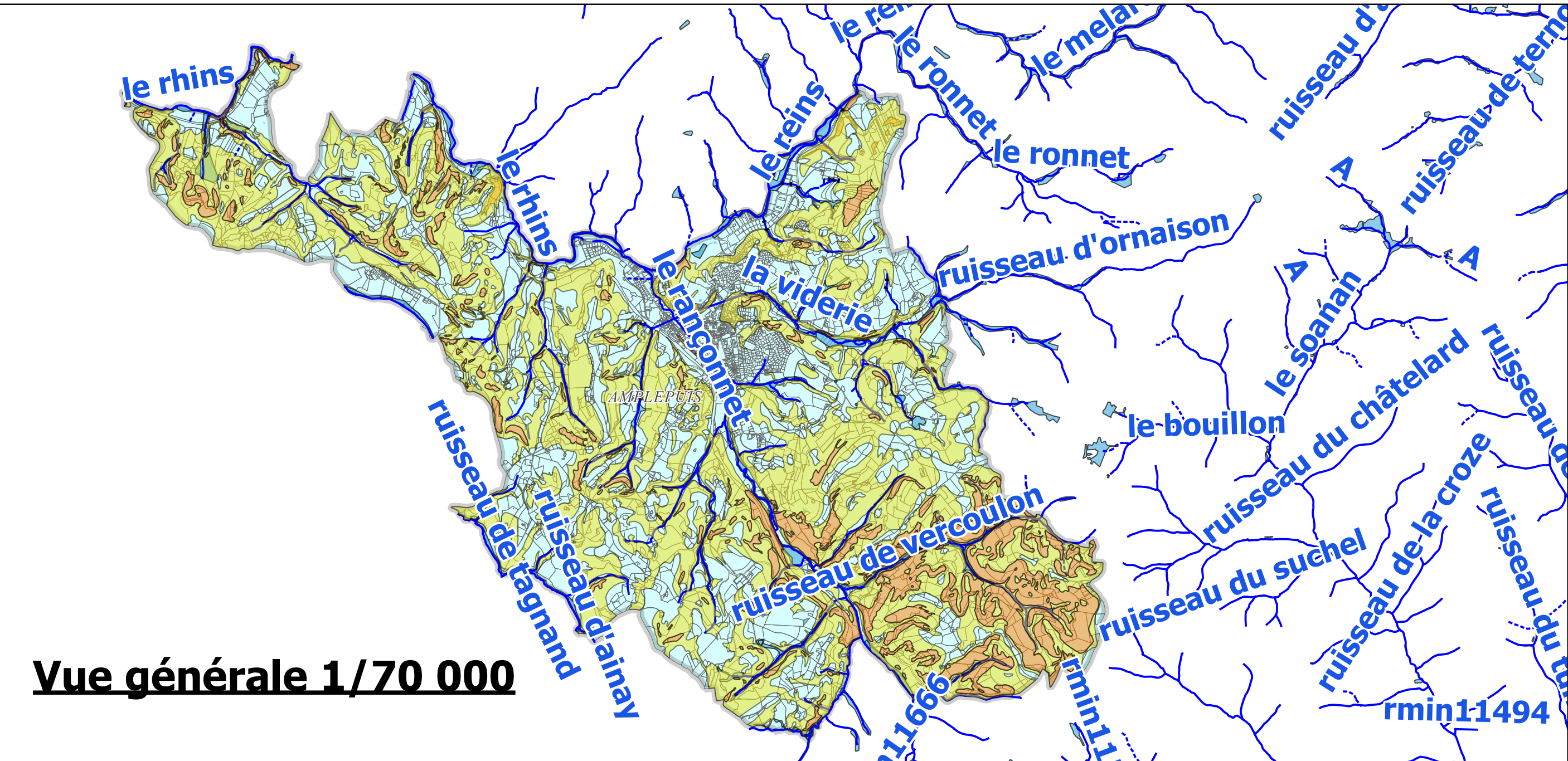
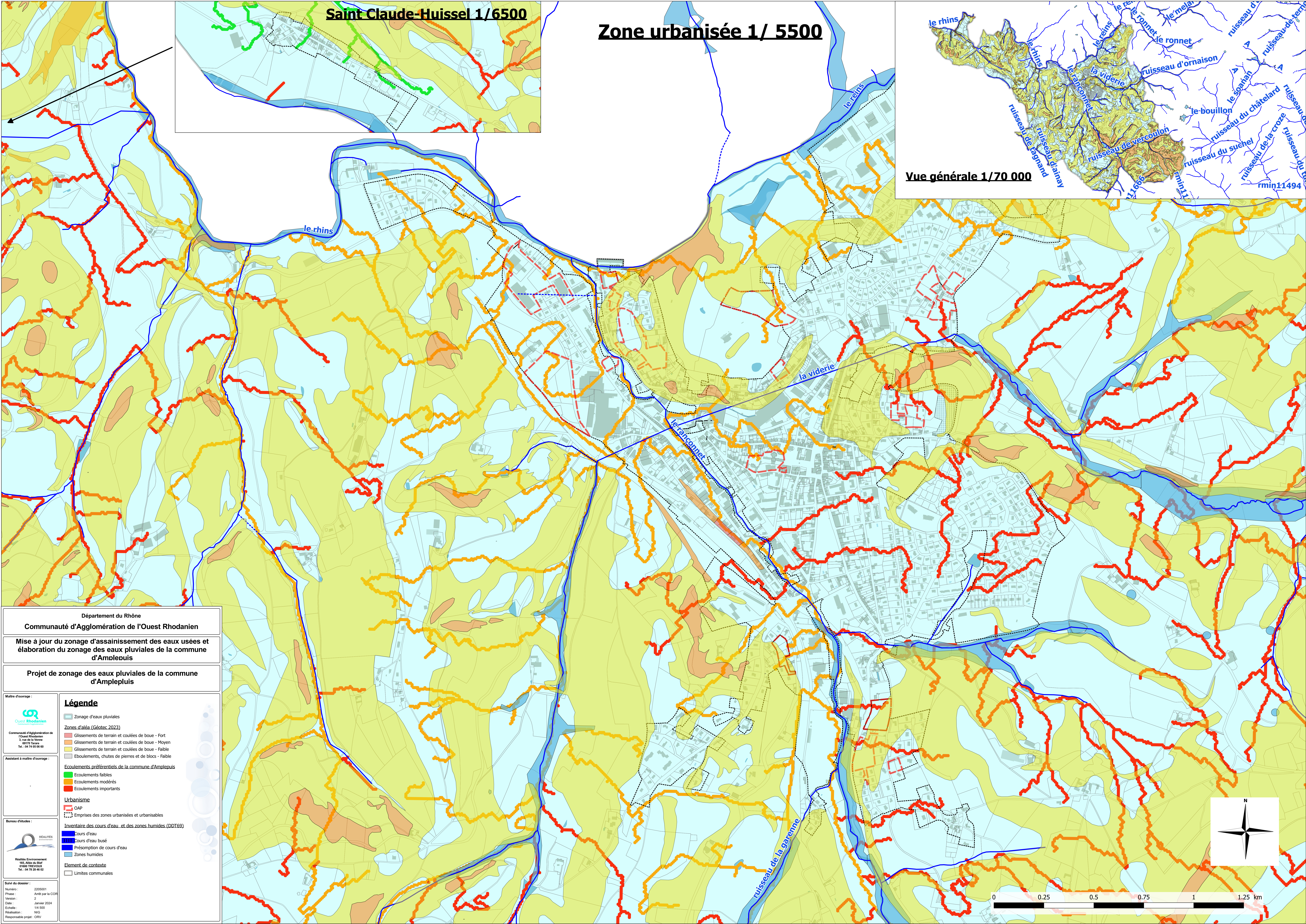


Saint Claude-Huissel 1/6500

Zone urbanisée 1/ 5500

Vue générale 1/70 000



Département du Rhône
Communauté d'Agglomération de l'Ouest Rhodanien

Mise à jour du zonage d'assainissement des eaux usées et
élaboration du zonage des eaux pluviales de la commune
d'Amplepuis

Projet de zonage des eaux pluviales de la commune
d'Amplepuis

Maitre d'ouvrage :

Quint Rhodanien
Communauté d'Agglomération de
l'Ouest Rhodanien
3, rue de la Vierge
69170 Tassin
Tel. : 04 78 65 66 60

Assistant à maitre d'ouvrage :

Bureau d'études :

Réalités Environnement
16, Allée du Bief
69160 TREYVIEUX
Tel. : 04 78 28 46 62

Suivi du dossier :

Niveau : 2025/01
Phase : Arrêté par la COR
Version : 2
Date : Janvier 2024
Echelle : 1/4 500
Réalisation : NIG
Responsable projet : ORV

Légende

Zonage d'eaux pluviales

Zones d'aléa (Géotec 2023)

Glissements de terrain et coulées de boue - Fort
Glissements de terrain et coulées de boue - Moyen
Glissements de terrain et coulées de boue - Faible
Eboulements, chutes de pierres et de blocs - Faible

Écoulements préférentiels de la commune d'Amplepuis

Écoulements faibles
Écoulements modérés
Écoulements importants

Urbanisme

OAP
Emprises des zones urbanisées et urbanisables

Inventaire des cours d'eau et des zones humides (DDT69)

Cours d'eau
Cours d'eau busé
Présomption de cours d'eau
Zones humides

Élément de contexte

Limites communales

